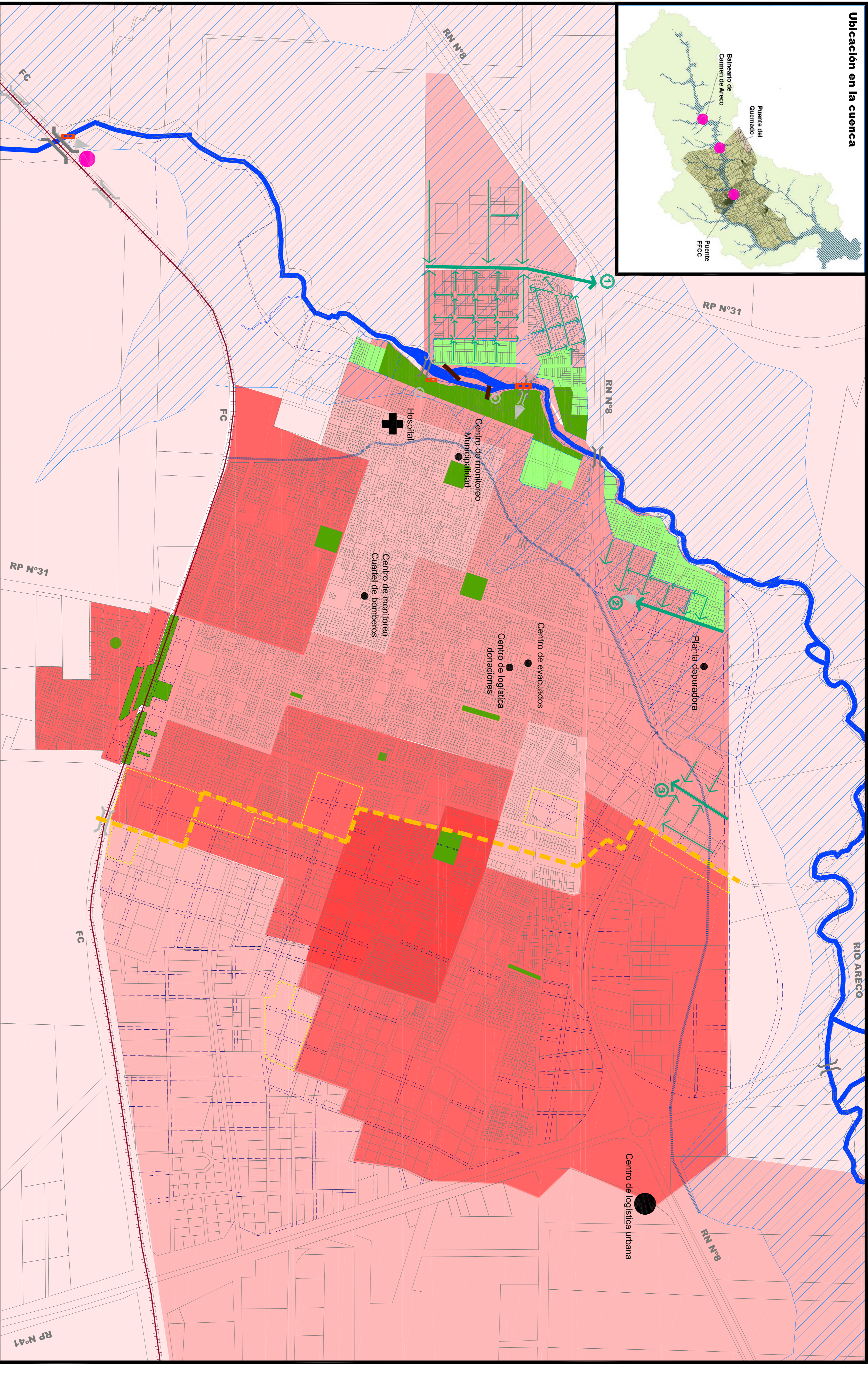
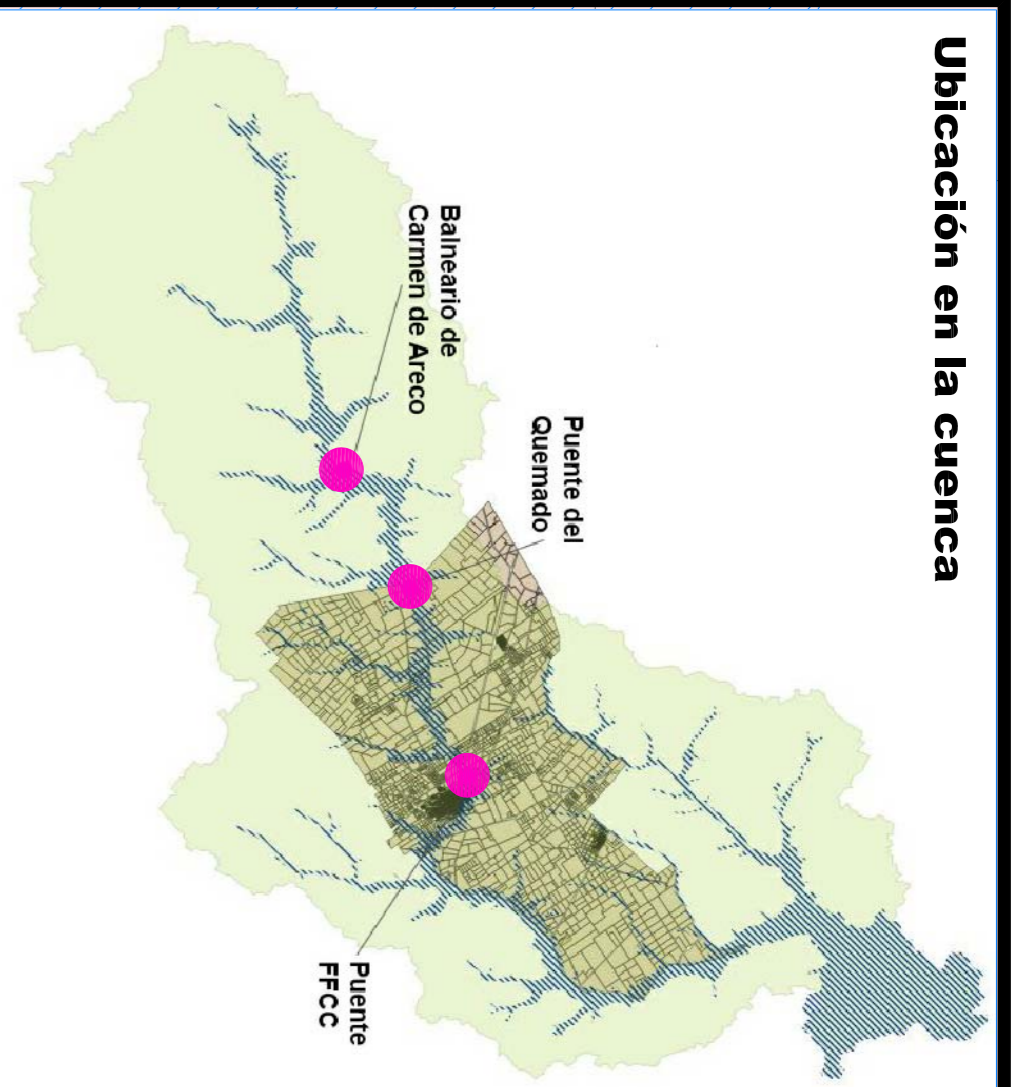


# Localidad de San Antonio de Areco

## Ubicación en la cuenca



### REFERENCIAS

- Cauce del Rio Areco
- Plantele de Inundación
- Lineas de máxima Inundación
- Computas
- Puentes
- Aliviadores
- Terraplén FF.CC.
- Camara fija
- Cámara Domo
- Estación hidrometeorológica
- Reglas
- Entubamiento Cuenca Este
- Alcantarilla Cuenca Este

### EVACUACION

- Sentido de evacuación
- Punto de encuentro "Camínera Vieja"
- Punto de encuentro "Mercante Hermanos"
- Punto de encuentro "El Nazareno"
- Punto de Interés
- Hospital Emilio Zerboni
- Poligono de Restricción Hidráulica
- Poligono de Interdicciones
- Zona de Esporamiento (prohibición de uso residencial)

### VULNERABILIDAD SOCIAL

- Muy Alta
- Alta
- Media
- Baja
- Muy baja

### TITULO

## MAPA DE RIESGO HIDROMETEOROLÓGICO Y VULNERABILIDAD CLIMÁTICA

Localidad de San Antonio de Areco  
Ordenanza N° 4.163 AÑO 2016

ESCALA 1:25,000  
PLANO  
8